


«СОГЛАСОВАНО»  
Глава администрации  
Ленинского района  
муниципального образования  
«Город Саратов»  
«    »    2013 года

  
В.Н. Сараев

«УТВЕРЖДАЮ»  
Директор  
муниципального  
образовательного учреждения  
«Средняя общеобразовательная  
школа № 52» Ленинского района г.  
Саратова  
« 16 » июля 2013 года  
  
Т.В.Зузлова

«СОГЛАСОВАНО»  
Начальник ОГИБДД  
Управления МВД России  
по городу Саратову  
подполковник полиции  
Д. Н. Колчин  
« 15 » июля 2013 года  
  
Д.Н. Колчин

## ПАСПОРТ

дорожной безопасности образовательного учреждения

МОУ «Средняя общеобразовательная школа № 52»

Ленинского района г. Саратова

(наименование образовательного учреждения)

## Общие сведения

Муниципальное общеобразовательное учреждение «Средняя общеобразовательная школа № 52» Ленинского района г. Саратова

(Полное наименование образовательного учреждения)

Юридический адрес: 410051, г. Саратов, ул. Широкая, д. 34

Фактический адрес: 410051, г. Саратов, ул. Широкая, д. 34

Руководители образовательного учреждения:

Директор

Баграмян Г.С..

8-908-544-54-55

(фамилия, имя, отчество)

(телефон)

Заместитель директора  
по учебной работе

Сойнова Е.В.

8-987-368-33-07

( фамилия, имя, отчество)

(телефон)

Заместитель директора  
по воспитательной работе

Сафронова И.В.

8-927-103-71-71

(фамилия, имя, отчество)

(телефон)

Ответственные работники  
муниципального органа  
образования

методист по координации работы  
Ленинского района МКУ «Городской  
методический центр» Карягина Галина  
Валентиновна  
тел. 63 09 44

Ответственные от  
Госавтоинспекции

инспектор группы по пропаганде полка  
ДПС ГИБДД УМВД России по г.Саратову  
старший лейтенант полиции  
Вещеулова Виктория Дмитриевна  
тел. 8-929-778-73-83

Ответственные работники  
за мероприятия по профилактике  
детского травматизма в ОУ

заместитель директора по ВР

Сафронова И.В.

(должность)

(фамилия, имя, отчество)

8-927-103-71-71

(телефон)

Руководитель или ответственный

работник дорожно-эксплуатационной  
организации, осуществляющей  
содержание улично-дорожной  
сети (УДС)\*

председатель комитета дорожного  
хозяйства, благоустройства и транспорта  
администрации муниципального  
образования «Город Саратов»  
Данилин Валерий Юрьевич,  
тел. 26 10 79

Руководитель или ответственный  
работник дорожно-эксплуатационной  
организации, осуществляющей  
содержание технических средств  
организации дорожного  
движения (ТСОДД)\*

председатель комитета дорожного  
хозяйства, благоустройства и транспорта  
администрации муниципального  
образования «Город Саратов»  
Данилин Валерий Юрьевич,  
тел. 26 10 79

Количество обучающихся 658

Наличие уголка по БДД имеется, первый этаж

*(если имеется, указать место расположения)*

Наличие класса по БДД имеется, 18 кабинет

*(если имеется, указать место расположения)*

Наличие автогородка (площадки) по БДД нет

Наличие автобуса в образовательном учреждении нет

*(при наличии автобуса)*

Владелец автобуса нет

*(образовательное учреждение, муниципальное образование и др.)*

Время занятий в образовательном учреждении:

1-ая смена: 8.00 – 13.30 (период)

2-ая смена: 12.45– 17.10 (период)

внеклассные занятия: 13.30 – 18.00 (период)

Телефоны оперативных служб: 02

---

\* Дорожно-эксплуатационные организации, осуществляющие содержание УДС и ТСОДД, несут ответственность в соответствии с законодательством Российской Федерации (Федеральный закон «О безопасности дорожного движения» от 10 декабря 1995 г. № 196-ФЗ, Кодекс Российской Федерации об административных правонарушениях, Гражданский кодекс Российской Федерации).

## **Содержание**

### **I. План-схемы образовательного учреждения.**

1. Район расположения образовательного учреждения, пути движения транспортных средств и детей (обучающихся, воспитанников).
2. Организация дорожного движения в непосредственной близости от образовательного учреждения с размещением соответствующих технических средств организации дорожного движения, маршруты движения детей и расположение парковочных мест.
3. Маршруты движения организованных групп детей от образовательного учреждения к стадиону, парку или спортивно-оздоровительному комплексу.
4. Пути движения транспортных средств к местам разгрузки/погрузки и рекомендуемые безопасные пути передвижения детей по территории образовательного учреждения

### **II. Информация об обеспечении безопасности перевозок детей специальным транспортным средством (автобусом).**

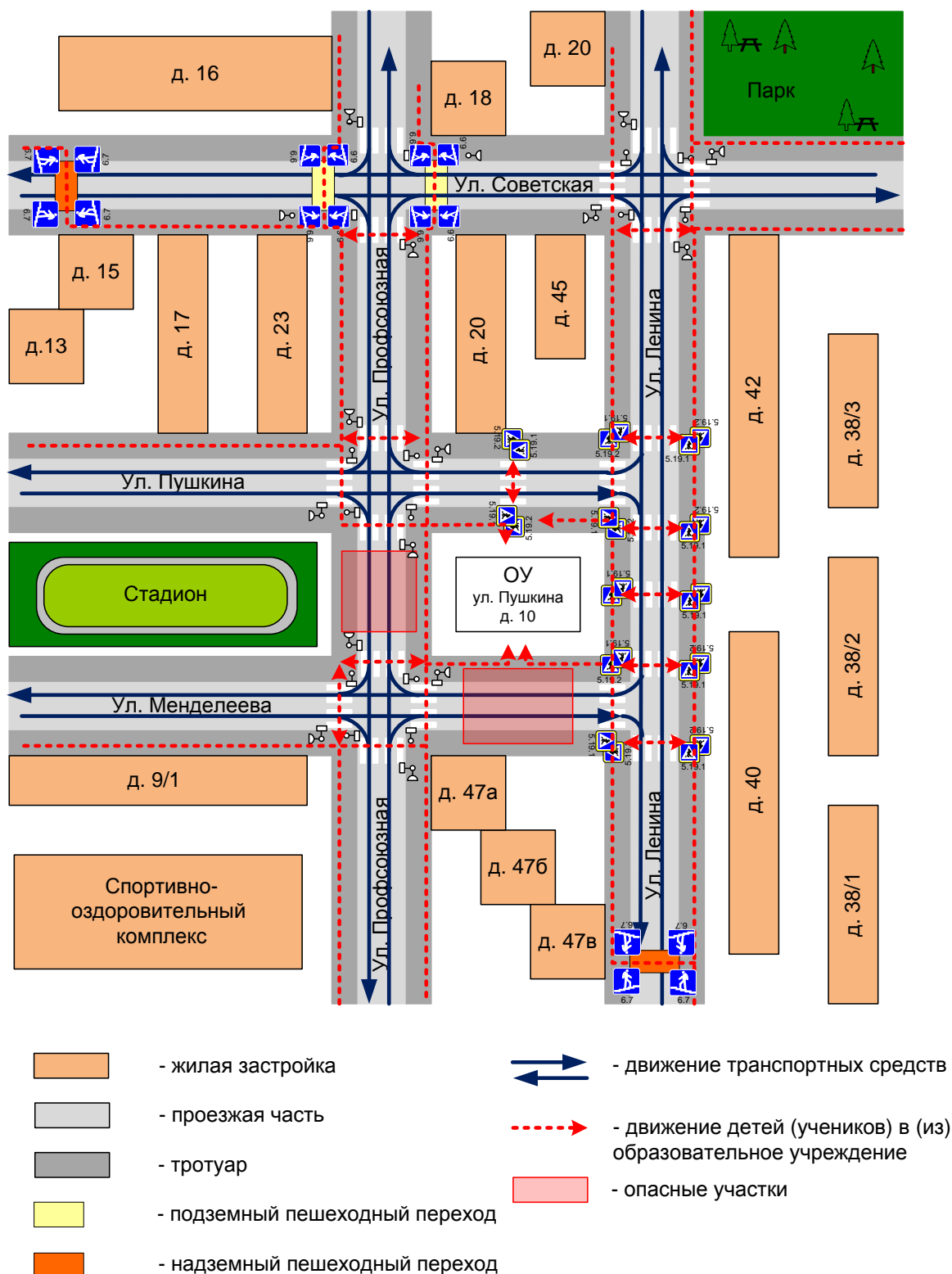
1. Общие сведения.
2. Маршрут движения автобуса до образовательного учреждения.
3. Безопасное расположение остановки автобуса у образовательного учреждения.

### **III. Приложения План-схема пути движения транспортных средств и детей (обучающихся, воспитанников) при проведении дорожных ремонтно-строительных работ вблизи образовательного учреждения**

# I. План-схемы образовательного учреждения

## 1. Район расположения образовательного учреждения, пути движения транспортных средств и детей (обучающихся, воспитанников)

Образец схемы



## Рекомендации к составлению план-схемы района расположения образовательного учреждения

1. Район расположения образовательного учреждения определяется группой жилых домов, зданий и улично-дорожной сетью с учетом остановок общественного транспорта (выходов из станций метро), центром которого является непосредственно образовательное учреждение;

2. Территория, указанная на схеме, включает:

образовательное учреждение;

стадион вне территории образовательного учреждения, на котором могут проводиться занятия по физической культуре (*при наличии*);

парк, в котором могут проводиться занятия с детьми на открытом воздухе (*при наличии*);

спортивно-оздоровительный комплекс (*при наличии*);

жилые дома, в которых проживает большая часть детей (учеников) данного образовательного учреждения;

автомобильные дороги и тротуары.

3. На схеме обозначены:

расположение жилых домов, зданий и сооружений;

сеть автомобильных дорог;

пути движения транспортных средств;

пути движения детей (обучающихся, воспитанников) в/из образовательного учреждения;

опасные участки (места несанкционированных переходов на подходах к образовательному учреждению, места имевших место случаев дорожно-транспортных происшествий с участием детей-пешеходов и детей-велосипедистов);

уличные (наземные – регулируемые / нерегулируемые) и внеуличные (надземные и подземные) пешеходные переходы;

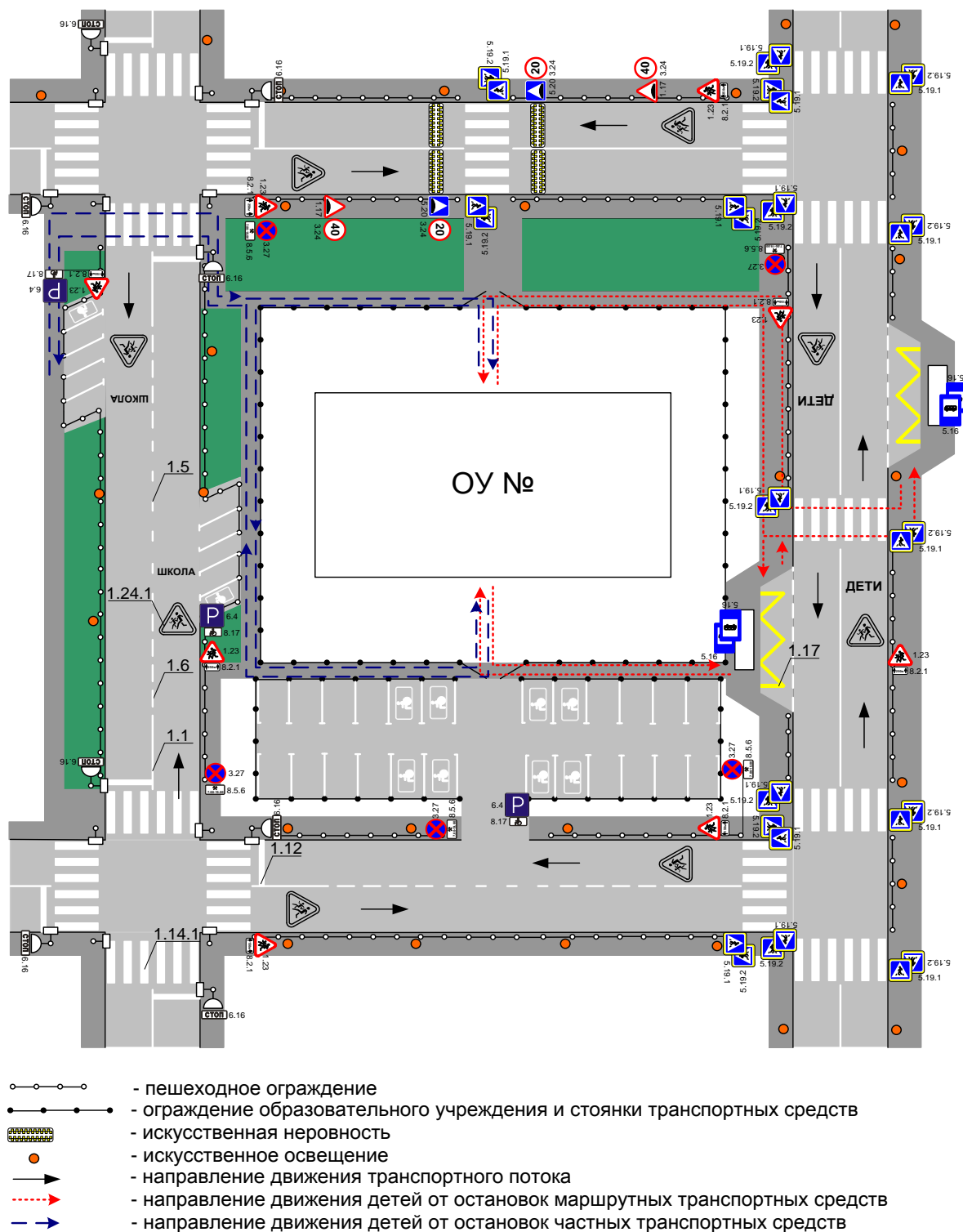
названия улиц и нумерация домов.

Схема необходима для общего представления о районе расположения образовательного учреждения. На схеме обозначены наиболее частые пути движения обучающихся от дома (от отдаленных остановок маршрутных транспортных средств) к образовательному учреждению и обратно.

При исследовании маршрутов движения детей необходимо уделить особое внимание опасным зонам, где дети (обучающиеся, воспитанники) пересекают проезжие части дорог не по пешеходному переходу.

## 2. Схема организации дорожного движения в непосредственной близости от образовательного учреждения с размещением соответствующих технических средств организации дорожного движения, маршрутов движения детей и расположения парковочных мест

Образец схемы



(допускается схему дополнять фотоматериалами)

## **Рекомендации к составлению схемы организации дорожного движения в непосредственной близости от образовательного учреждения**

1. Схема организации дорожного движения ограничена автомобильными дорогами, находящимися в непосредственной близости от образовательного учреждения.

2. На схеме обозначаются:

здание образовательного учреждения с указанием территории, принадлежащей непосредственно образовательному учреждению (при наличии указать ограждение территории);

автомобильные дороги и тротуары;

уличные (наземные – регулируемые / нерегулируемые) и внеуличные (надземные и подземные) пешеходные переходы на подходах к образовательному учреждению;

дислокация существующих дорожных знаков и дорожной разметки;

другие технические средства организации дорожного движения;

направление движения транспортных средств по проезжей части;

направление безопасного маршрута движения детей (обучающихся, воспитанников).

3. На схеме указано расположение остановок маршрутных транспортных средств и безопасные маршруты движения детей (обучающихся, воспитанников) от остановочного пункта к образовательного учреждения и обратно;

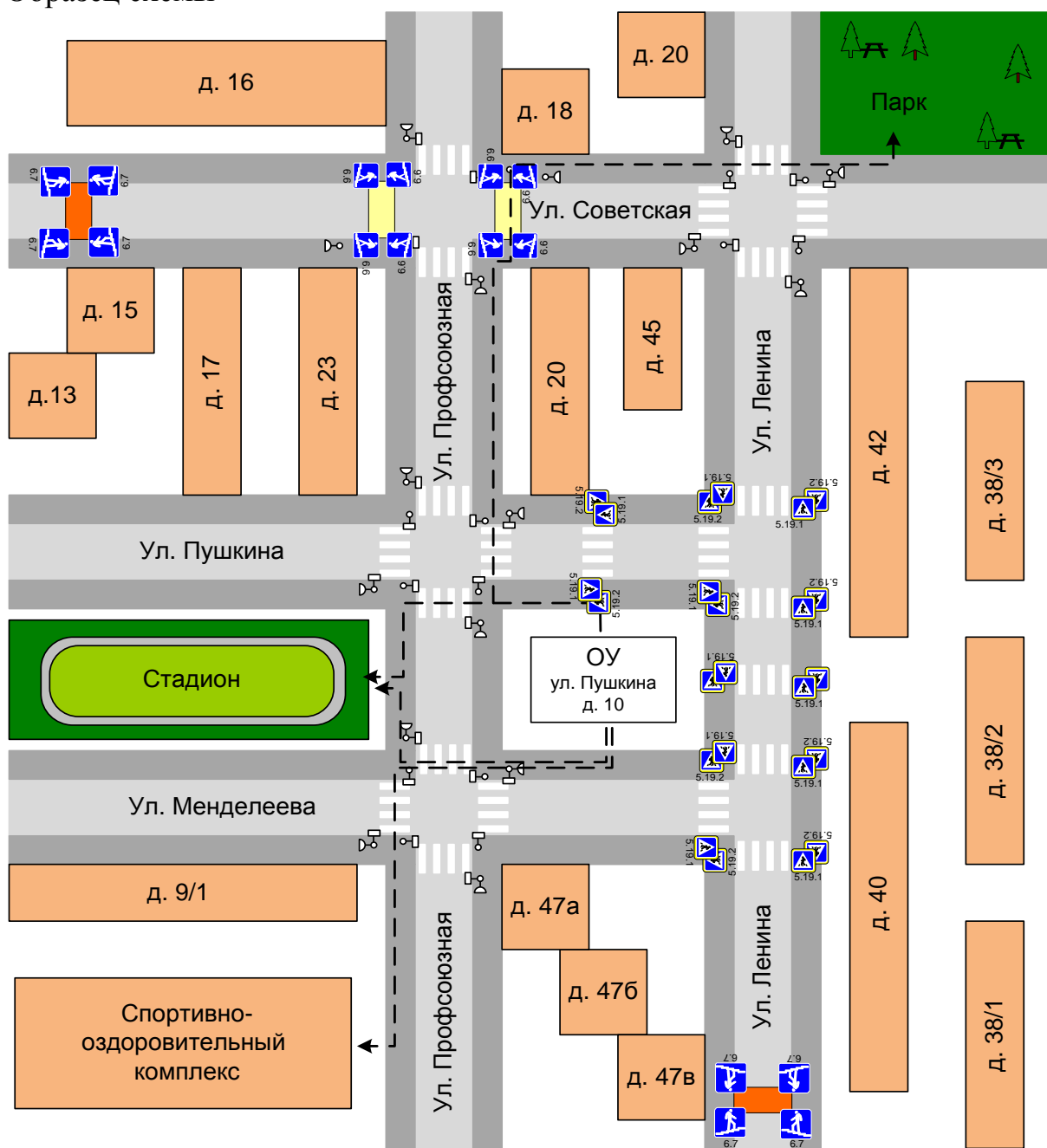
4. При наличии стоянки (парковочных мест) около образовательного учреждения, указывается место расположение и безопасные маршруты движения детей от парковочных мест к образовательному учреждению и обратно.


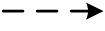


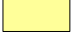

К схеме (в случае необходимости) должен быть приложен план мероприятий по приведению существующей организации дорожного движения к организации дорожного движения, соответствующей нормативным техническим документам, действующим в области дорожного движения, по окончании реализации которого готовится новая схема.



### 3. Маршруты движения организованных групп детей от образовательного учреждения к стадиону, парку или спортивно-оздоровительному комплексу

Образец схемы



- |   |                                |   |  |
|---|--------------------------------|---|--|
|  | - жилая застройка              |  | - направление безопасного движения группы детей к стадиону, парку или в спортивно-оздоровительный комплекс |
|  | - проезжая часть               |   |  |
|  | - тротуар                      |   |  |
|  | - подземный пешеходный переход |   |  |
|  | - надземный пешеходный переход |   |  |

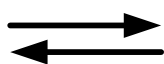
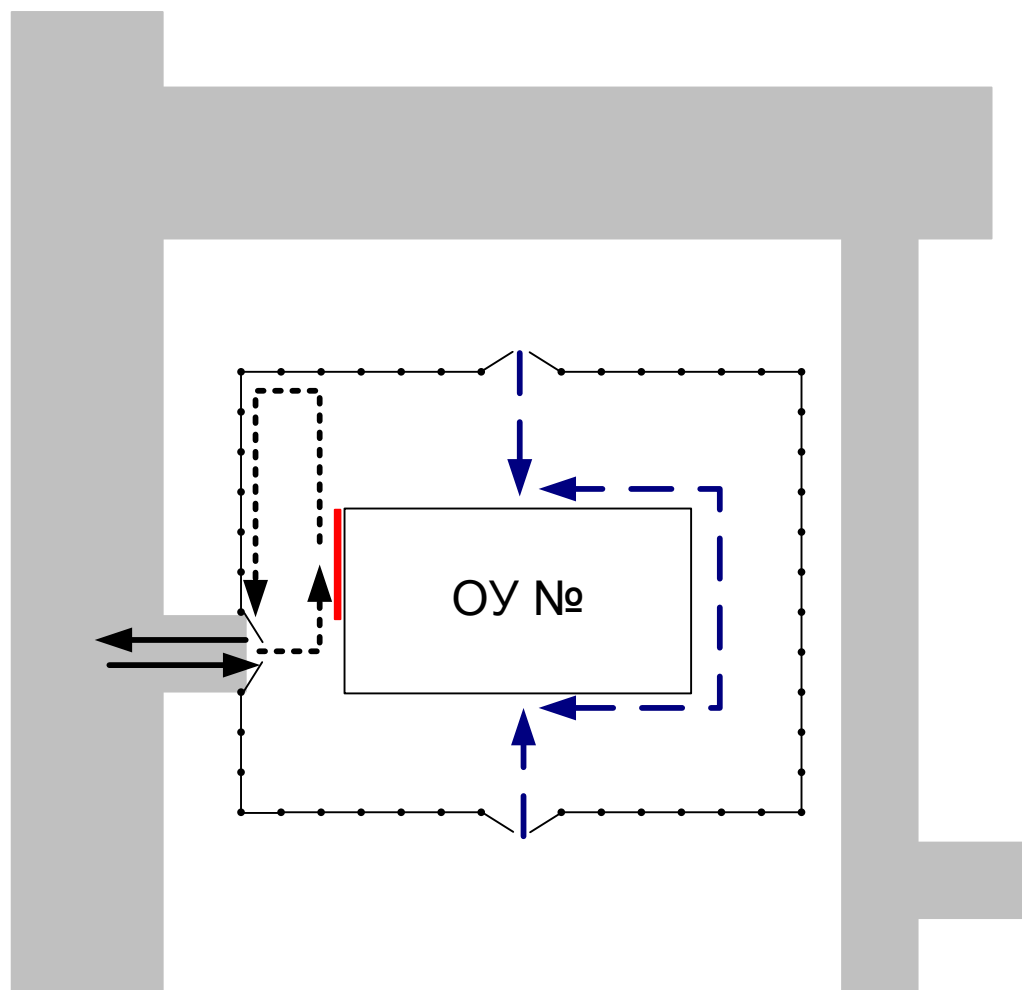
**Рекомендации к составлению схемы маршрутов движения организованных групп детей от образовательного учреждения к стадиону, парку или спортивно-оздоровительному комплексу**

На схеме района расположения образовательного учреждения указываются безопасные маршруты движения детей от образовательного учреждения к стадиону, парку или спортивно-оздоровительному комплексу и обратно.

Эти схемы должны использоваться преподавательским составом при организации движения групп детей к местам проведения занятий вне территории образовательного учреждения.

#### 4. Пути движения транспортных средств к местам разгрузки/погрузки и рекомендуемые безопасные пути передвижения детей по территории образовательного учреждения

Образец схемы



- въезд/выезд грузовых транспортных средств



- движение грузовых транспортных средств по территории образовательного учреждения



- движение детей и подростков на территории образовательного учреждения



- место разгрузки/погрузки

## **Рекомендации к составлению схемы пути движения транспортных средств к местам разгрузки/погрузки и рекомендуемые безопасные пути передвижения детей по территории образовательного учреждения**

На схеме указывается примерная траектория движения транспортных средств на территории образовательного учреждения, в том числе места погрузки/разгрузки, а также безопасный маршрут движения детей во время погрузочно-разгрузочных работ.

В целях обеспечения безопасного движения детей по территории образовательного учреждения необходимо исключить пересечения путей движения детей и путей движения транспортных средств.

### **II. Информация об обеспечении безопасности перевозок детей специальным транспортным средством (автобусом).**

*(при наличии автобуса(ов))*

#### **1. Общие сведения**

Марка \_\_\_\_\_  
Модель \_\_\_\_\_  
Государственный регистрационный знак \_\_\_\_\_  
Год выпуска \_\_\_\_\_ Количество мест в автобусе \_\_\_\_\_  
Соответствие конструкции требованиям, предъявляемым к школьным автобусам \_\_\_\_\_  
\_\_\_\_\_

#### **1. Сведения о водителе(ях) автобуса(сов)**

Фамилия, имя, отчество	Дата принятия на работу	Стаж вождения ТС категории D	Дата предстоящего медицинского осмотра	Период проведения стажировки	Сроки повышения квалификации	Допущенные нарушения ПДД

#### **2. Организационно-техническое обеспечение**

1) Лицо, ответственное, за обеспечение безопасности дорожного движения (ФИО): \_\_\_\_\_

назначено \_\_\_\_\_,  
прошло аттестацию \_\_\_\_\_.

2) Организация проведения предрейсового медицинского осмотра водителя:  
осуществляет \_\_\_\_\_  
(Ф.И.О. специалиста)  
на основании \_\_\_\_\_  
действительного до \_\_\_\_\_.

3) Организация проведения предрейсового технического осмотра  
транспортного средства:  
осуществляет \_\_\_\_\_  
(Ф.И.О. специалиста)  
на основании \_\_\_\_\_  
действительного до \_\_\_\_\_.

4) Дата очередного технического осмотра \_\_\_\_\_  
\_\_\_\_\_  
\_\_\_\_\_

5) Место стоянки автобуса в нерабочее время \_\_\_\_\_  
меры, исключаящие несанкционированное использование \_\_\_\_\_  
\_\_\_\_\_  
\_\_\_\_\_

### **3. Сведения о владельце автобуса**

Юридический адрес владельца: \_\_\_\_\_  
\_\_\_\_\_

Фактический адрес владельца: \_\_\_\_\_  
\_\_\_\_\_

Телефон ответственного лица \_\_\_\_\_

*(при отсутствии автобуса)*

**Сведения об организациях, осуществляющих перевозку детей  
специальным транспортным средством (автобусом)**

\_\_\_\_\_  
\_\_\_\_\_  
\_\_\_\_\_  
\_\_\_\_\_  
\_\_\_\_\_

Рекомендуемый список контактов организаций, осуществляющих  
перевозку детей специальным транспортным средством (автобусом).

(При перевозке детей специальным транспортным средством (автобусом) сторонней организацией заполняется карточка. Заполненная карточка хранится в разделе «Приложение»)

*Образец*

**Информационная карточка  
перевозок детей специальным транспортным средством (автобусом)**

**Общие сведения**

Марка \_\_\_\_\_  
Модель \_\_\_\_\_  
Государственный регистрационный знак \_\_\_\_\_  
Год выпуска \_\_\_\_\_ Количество мест в автобусе \_\_\_\_\_  
Соответствие конструкции требованиям, предъявляемым к школьным автобусам \_\_\_\_\_  
\_\_\_\_\_

**1. Сведения о владельце**

Владелец \_\_\_\_\_  
(наименование организации)  
\_\_\_\_\_  
Юридический адрес владельца \_\_\_\_\_  
\_\_\_\_\_  
Фактический адрес владельца \_\_\_\_\_  
\_\_\_\_\_  
Телефон ответственного лица \_\_\_\_\_

**2. Сведения о водителе автобуса**

Фамилия, имя, отчество \_\_\_\_\_  
Принят на работу \_\_\_\_\_  
Стаж вождения категории D \_\_\_\_\_

**3. Организационно-техническое обеспечение**

Лицо, ответственное за обеспечение безопасности дорожного движения:  
\_\_\_\_\_  
назначено \_\_\_\_\_,  
прошло аттестацию \_\_\_\_\_.

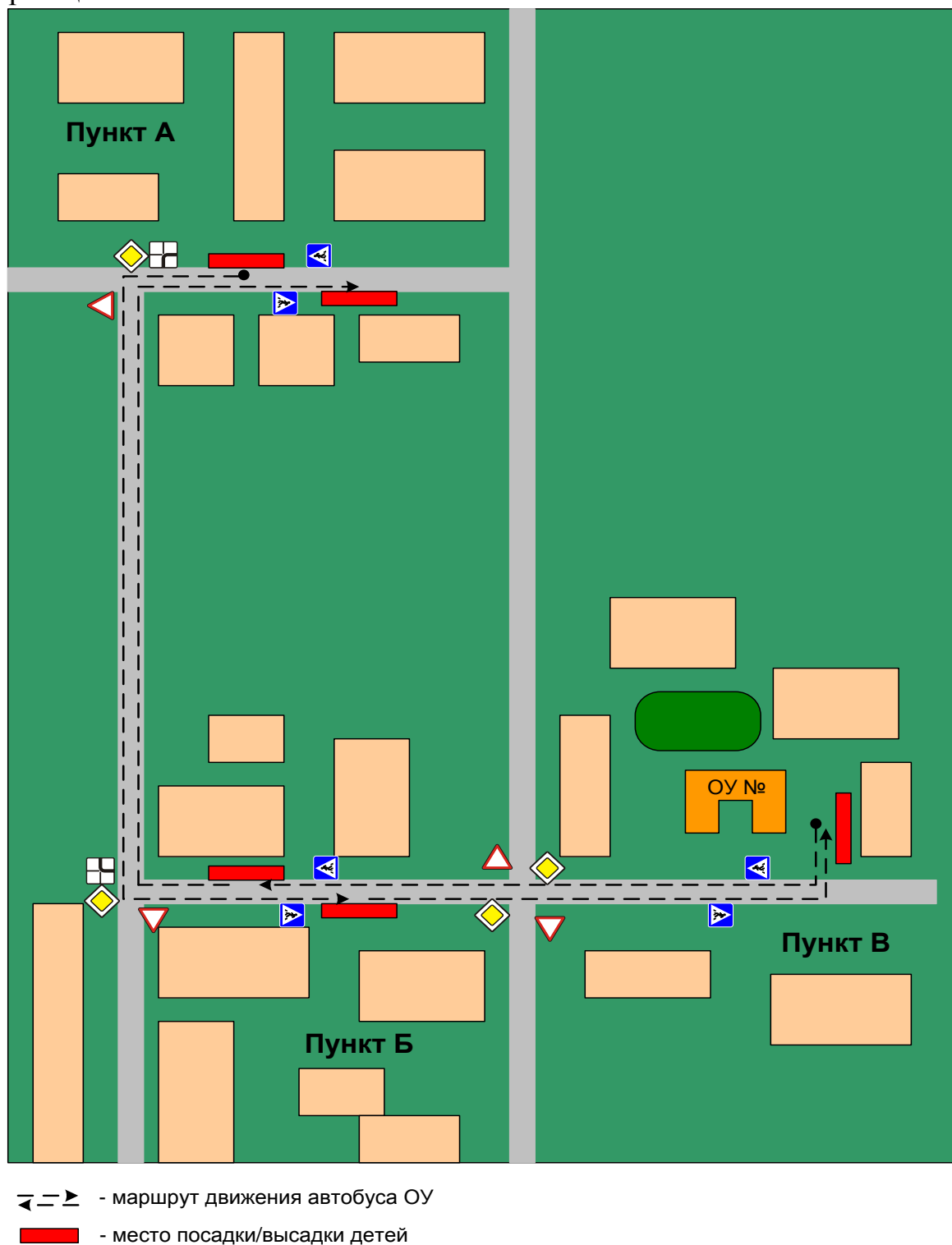
Дата последнего технического осмотра \_\_\_\_\_

Директор (руководитель)  
образовательного учреждения \_\_\_\_\_  
(подпись) (Ф.И.О.)

Руководитель организации,  
осуществляющей перевозку детей

## 2. Маршрут движения автобуса до образовательного учреждения

Образец схемы



*(В случаях, когда осуществляется перевозка детей специальным транспортным средством на экскурсии, спортивные соревнования, в лагеря, к месту сдачи государственной аттестации и единого государственного*

### **Рекомендации к составлению схемы маршрута движения автобуса до образовательного учреждения**

На схеме указываются населенные пункты, через которые следует автобус образовательного учреждения, оборудованные места остановок для посадки и высадки детей в каждом населенном пункте и в иных местах по маршруту движения автобуса; непосредственно населенный пункт, где расположено образовательное учреждение.

На схеме указывается безопасный маршрут следования автобуса образовательного учреждения из пункта А в пункт В, а также обозначены:

- жилые дома населенных пунктов;
- здание образовательного учреждения;
- автомобильные дороги;
- дислокация существующих дорожных знаков на пути следования автобуса образовательного учреждения;
- пешеходные переходы, пересекающие проезжую часть маршрута движения автобуса образовательного учреждения;
- другие технические средства организации дорожного движения на маршруте движения автобуса образовательного учреждения.

Дополнительно, при наличии трудных (опасных) участков дорог по пути следования автобуса, представляется целесообразным давать их подробное описание с рекомендациями по безопасному преодолению.

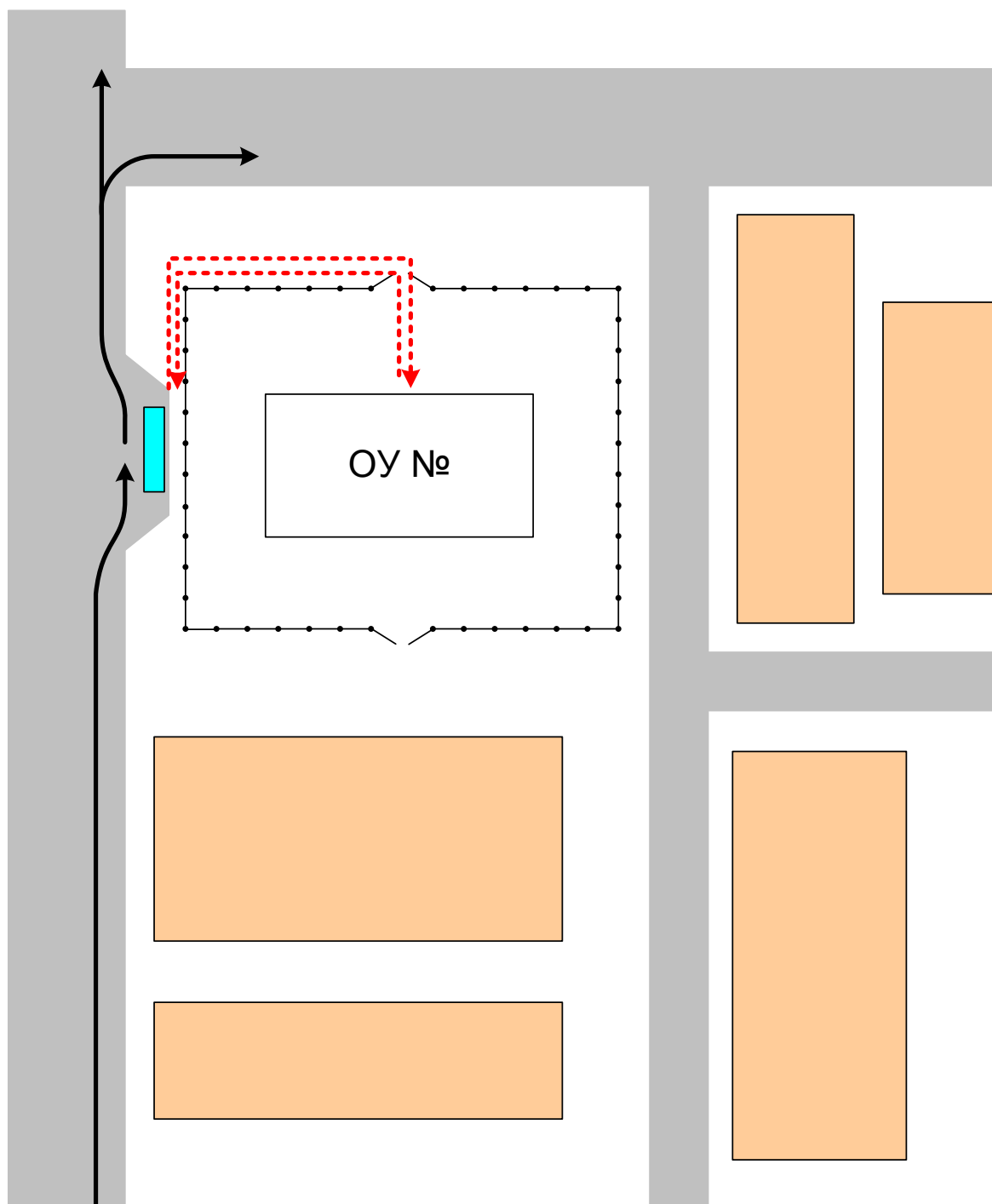
Кроме того, рекомендуется дополнять паспорт фотоматериалами с изображением таких участков, а также с изображениями остановочных пунктов и мест ожидания.

В случаях, когда осуществляется перевозка детей специальным транспортным средством на экскурсии, спортивные соревнования, в детские оздоровительные лагеря, к месту сдачи государственной аттестации и единого государственного экзамена, Паспорт безопасности маршрута движения автобуса образовательного учреждения дополняется соответствующими схемами дополнительных маршрутов движения специального транспортного средства (автобуса).



### 3. Безопасное расположение остановки автобуса у образовательного учреждения

Образец схемы



- движение школьного автобуса



- движение детей и подростков к месту посадки/высадки



- место посадки/высадки детей и подростков

**Рекомендации к составлению схемы расположения остановки автобуса у образовательного учреждения**

На схеме указывается подъезд в оборудованный «карман» или другое оборудованное место для посадки и высадки детей из автобуса у образовательного учреждения, и дальнейший путь движения автобуса по проезжей части, а также безопасный маршрут движения детей (обучающихся, воспитанников) от остановки автобуса у образовательного учреждения.

На схеме обозначены:

жилые дома района расположения образовательного учреждения;

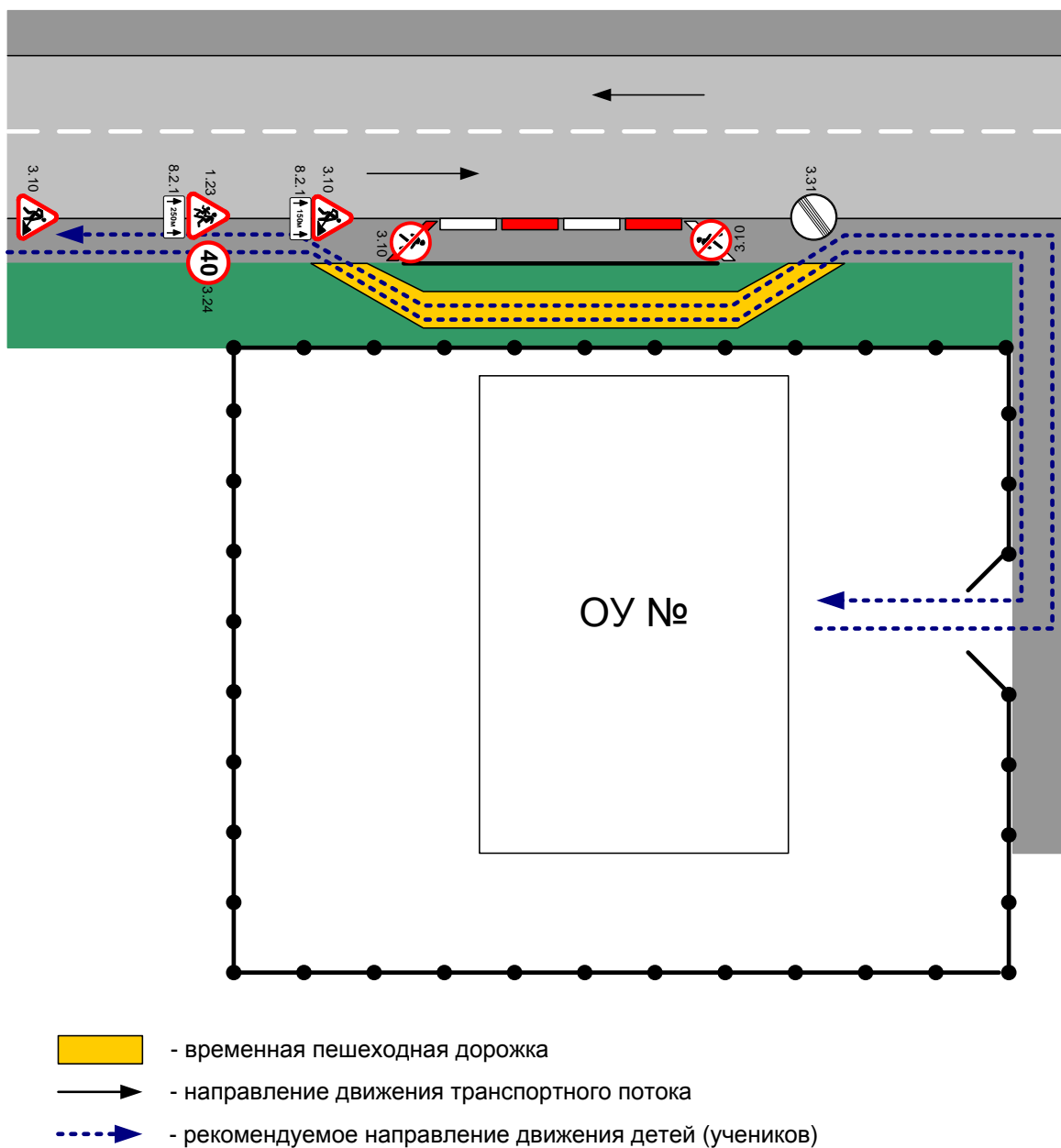
здание образовательного учреждения;

ограждение территории образовательного учреждения *(при наличии)*;

автомобильные дороги.

## Приложение

### План-схема пути движения транспортных средств и детей (обучающихся, воспитанников) при проведении дорожных ремонтно-строительных работ вблизи образовательного учреждения



**Рекомендации к составлению план-схемы пути движения транспортных средств и детей (учеников)  
при проведении дорожных ремонтно-строительных работ  
вблизи образовательного учреждения**

На схеме указывается место производства дорожных ремонтно-строительных работ, его обустройство дорожными знаками и ограждениями, иными техническими средствами организации дорожного движения, а также безопасный маршрут движения детей (обучающихся, воспитанников) к образовательному учреждению с учетом изменения маршрута движения по тротуару.

На схеме обозначены:  
участок производства дорожных ремонтно-строительных работ;  
автомобильные дороги;  
тротуары;  
альтернативные пути (обходы места производства дорожных ремонтно-строительных работ пешеходами и объезды транспортными средствами);  
здание образовательного учреждения;  
ограждение территории образовательного учреждения *(при наличии)*.